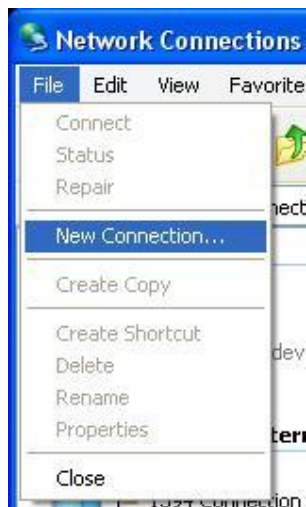


راهنمای ارتباط با شبکه‌ی کافی‌نت دانشگاه در Windows XP از طریق PPPoE

۱- در Control Panel روی Network Connections دو بار کلیک کنید.

۲- از منوی File گزینه‌ی New Connection را انتخاب کنید:



۳- در پنجره‌ی New Connection Wizard روی دکمه‌ی Next کلیک کنید:



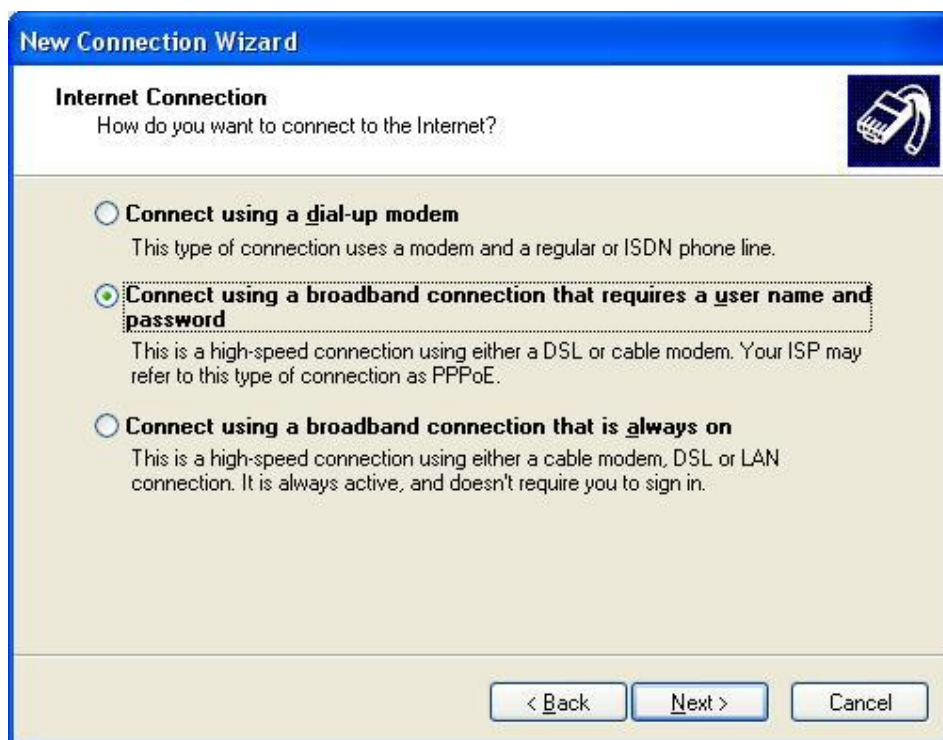
۴- در مرحله‌ی **New Connection Type** گزینه‌ی **Connect to the Internet** را انتخاب نموده و روی دکمه‌ی **Next** کلیک کنید:



۵- در مرحله‌ی بعد **Set up my connection manually** را انتخاب کرده و سپس روی دکمه‌ی **Next** کلیک کنید:



۶- در مرحله‌ی بعد **Connect using a broadband connection...** را انتخاب کرده و سپس روی دگمه‌ی **Next** کلیک کنید:



۷- در مرحله‌ی **Connection Name** یک نام دلخواه را در جعبه‌متن **Company Name** وارد کنید (برای مثال: **IAUS Internet Café**) و سپس روی دگمه‌ی **Next** کلیک کنید:



۸- در مرحله‌ی Connection Availability روی دگمه‌ی Next کلیک کنید:



۹- در صفحه‌ی پایانی Wizard چنانچه مایل هستید که یک شمایل میان‌بر در صفحه‌ی Desktop شما قرار گیرد، گزینه‌ی 'Add a shortcut to this connection to my desktop' را علامت زده و دگمه‌ی 'Finish' را کلیک کنید:



۱۰- در پنجره‌ی Connect نام کاربر و اسم رمز خود را وارد کرده و دگمه‌ی Connect را کلیک کنید:



اگر نام کاربر و اسم رمز شما صحیح باشد، به شبکه‌ی کافی‌نت دانشگاه مرتبط شده و از آن طریق می‌توانید از شبکه‌ی اینترنت استفاده کنید.

* برای کسب اطلاع از وضعیت حساب کاربری خود، می‌توانید نشانی زیر را در مرورگر وارد کنید و سپس با استفاده از نام کاربر و اسم رمز خود، باقیمانده‌ی اعتبار خویش را ملاحظه نموده و یا اسم رمز خود را تغییر دهید:

<http://www.iaus-ic.local/>